

En ännu bättre sjukskrivningsprocess

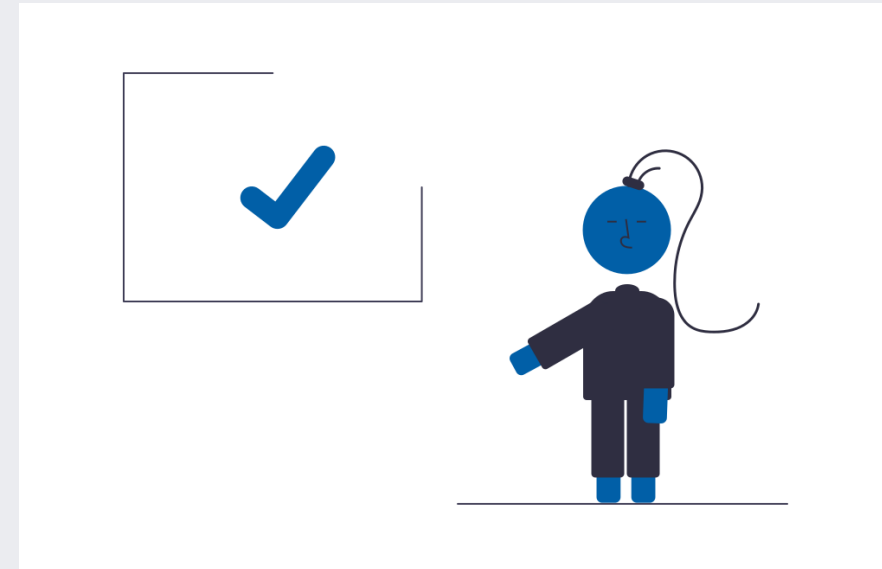
Tannefors Vårdcentral

Syfte och mål

Målet med projektet är tydligare processer för handläggning av patienter som är eller riskerar att bli sjukskrivna.

Vi tror att det på sikt kommer att minska sjukskrivningstalet och förbättra hälsan hos patienterna.

Detta förväntas även leda till förbättrad upplevelse av arbetsmiljön kopplat till sjukskrivningar för såväl läkare som sköterskor genom lägre arbetsbelastning och känsla av ökad kontroll och trygghet.



Samtliga läkare anser att arbetet med sjukskrivningar har påverkats till det bättre av genomförda insatser.

”Jag vet bättre vad andra gör, vad mitt uppdrag är, vad jag vill förmedla till patienten (empati, medicinsk kompetens). På något sätt är det lättare att sätta gränser.”

”Det blir lättare att hjälpa patienten under sjukskrivningen. Vi har insatser att tillgå, snabbare åtgärder och på så vis förhoppningsvis mindre av de långdragna sjukskrivningarna framöver.”

”Viktigt att inte fatta beslut själv i komplexa fall, risk för utpressning minskar, delat ansvar bra, tidig intervention bra.”

”De långa sjukskrivningarna för utmattning är en belastning då man inte känner att man arbetar enligt några tydliga behandlingskriterier. Det finns ju ingen evidens kring vilken behandling (inkl sjukskrivning) som är vetenskapligt underbyggd.”

”Det är värdefullt att få diskutera svåra ärenden och problemområden, det blir som en stund att reflektera över sitt arbete som man inte hinner med annars.”

Inledande undersökning

- Intervjuer genomfördes under mars – maj 2020
- Samtliga läkare, då 13 st
- 3 sjuksköterskor som jobbar i Tele-Q
- 30 min intervjuer med öppna och slutna frågor
- Syftet var att undersöka upplevelse av sjukskrivningsprocessen och hur den påverkar arbetsmiljö och belastning
- Användes som grund i arbetet med att ta fram bättre rutiner och struktur, lyfta kompetensutvecklingsbehov eller upptäcka andra brister som eventuellt kan åtgärdas

Hur upplever du arbetet med sjukskrivningar?

- Tar alldeles för mycket tid
- Tråkigt
- Jobbigt
- Svårt
- Frustrerande
- Utpressningssituationer
- Känsligt
- Inte professionellt
- Korta och konkreta är enklare



Vilka utmaningar/hinder möter du i arbetet med sjukskrivningar?

- Patienter vill vara sjukskrivna
- Svårt att bedöma arbetsförmåga
- Vill ha mer objektiva fynd, utredningar
- Försäkringskassan
- Psykiatri tar inte emot
- Begränsade behandlingsmöjligheter
- Administration tar tid
- Man fastnar i lång sjukskrivning, inget hjälper



Hur påverkar arbetet med sjukskrivningar din arbetsmiljö?

- Tar alldeles för mycket energi och fokus
- Stoppar huvudet i sanden
- Olustbetonat
- Skapar mycket stress i jobbet, det man ibland grubblar på om nätterna
- Man känner sig mistrodd och inkompetent
- Hade helst sluppit

Beskriv utmaningar i ditt arbete som sjuksköterska kopplat till patienter med arbetsrelaterad ohälsa eller önskemål om sjukskrivning

- Svårt att hänvisa vidare
- Dålig koll på hur samtalsmottagningen jobbar, bollar fram och tillbaka, flera samtal med patienten.
- Ingen hjälp för lindriga symtom innan patienten "kraschar"
- Svårt när det saknas planering i sjukskrivningar, patienten ringer för sent.
- Läkare säger olika saker, svårt att veta vad man ska boka
- Om PAL inte är på plats vill ingen ta ärendet



Identifierade problemområden



- Patienter beställer/förväntar sig sjukskrivning
- För lite tid för bedömning
- Lång väg till samtalsmottagningen
- Svårt att erbjuda rätt behandling
- Ensamt arbete
- Många patienter behöver inte läkarbedömning
- Samarbete med Försäkringskassan
- Samhällets norm är att jobba heltid

Analys i teamet



Åtgärder & förändringar hösten 2020

- Kartläggning hos rehabkoordinator tidigt
- Rehabteam
- Föreläsningar
- Handledning
- Tele-Q psykisk ohälsa
- Sjukskrivningsteam



Handledning

- Läkarna möts i grupper om 3 tillsammans med psykoterapeut/utbildad handledare
- Forum för reflektion kring den egna arbetsmiljön och hur den påverkas av svåra ärenden med ex psykisk ohälsa, oroliga patienter, samsjuklighet, känsla av vanmakt och otillräcklighet.
- Får stöd i att kommunicera med patienter, förhålla sig till sina egna känslor och att acceptera utmaningar
- Skapar känsla av sammanhang, tillhörighet och psykologisk trygghet i arbetsgruppen

Tele-Q Psykisk ohälsa

- Eget knappval i Tele-Q
- Samtalsmottagningen ringer samtal 1 h/dag
- Kortare väg för patienter och vårdpersonal
- Mer tid för varje samtal
- Lättare att göra bra bedömning från början
- Patienten får rätt hjälp direkt

Sjukskrivningsteam (Team 14, Team 90 och Team 365)

- Teamet består av distriktsläkare, rehabkoordinator och psykoterapeut. Finns tillgängliga två timmar/veckan fysiskt eller digitalt
- Läkarna sjukskriver initialt max 2 veckor, därefter diskussion i sjukskrivningsteam innan fortsatt planering.
- Rehabkoordinator dokumenterar planeringen under sjukskrivning- och rehabiliteringsplan i Cosmic.
- Under våren införs även sjukskrivningsteam för ärenden som passerar 90 respektive 365 dagar med syfte att fortsätta teamarbete och minska risken för att "tappa" patienten i långvarig sjukskrivning
- Har ökat samverkan, transparens, likabedömning, förbättrat planeringar och tidiga insatser

Sammanfattningsvis

- Läkarna anser att insatserna har förbättrat arbetet med sjukskrivningar
- Sköterskor i Tele-Q har fått lättnader
- Samtalsmottagningen är positiva

